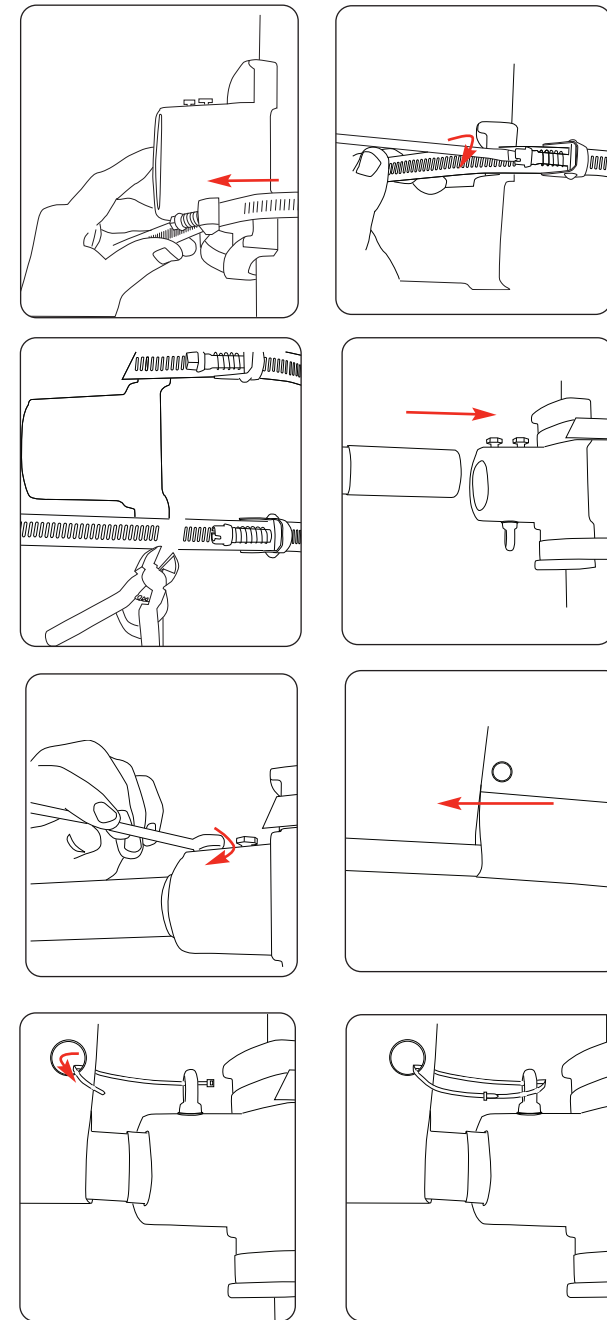
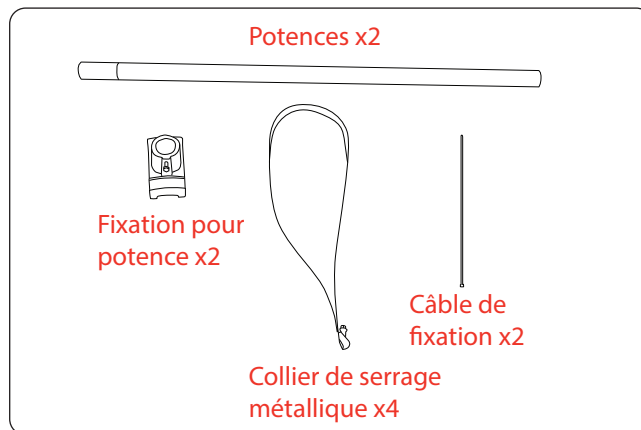


# Drapeau Mistral Simple



CARACTÉRISTIQUES DE LA STRUCTURE	CARACTÉRISTIQUES DU VISUEL
Dimensions en mm: 2000 (h) x 890 (l) Collier de serrage: 1000mm Diamètre des potences: 30mm  Poids : 4,2kg	Format fini du visuel (en mm): jusqu'à 2000 (h) x jusqu'à 800 (l)  Testé pour résister à des vents de niveau 7 sur l'échelle de Beaufort avec un visuel en maille drapeau ou en bâche micro perforée.