

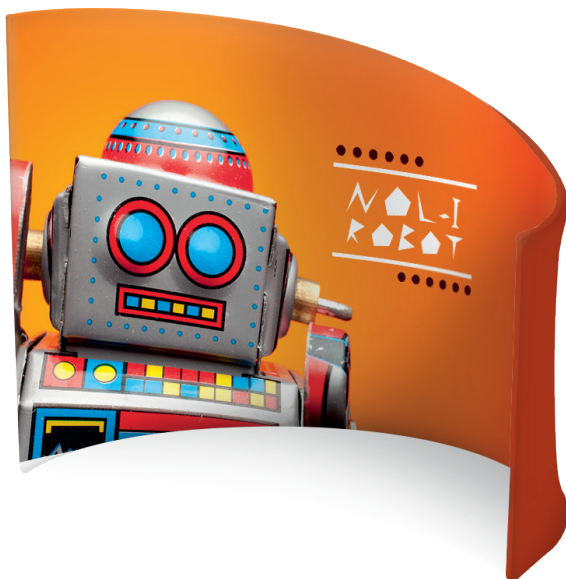


Mur d'image arrondi aux formes originales.
Solution idéale pour créer une zone de réunion ou d'accueil.

Recommandé
avec :



Powerspot 950-1000 LED
PS950-1000-LED-BS
avec la fixation US903



Caractéristiques

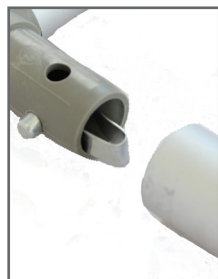
- Structure tubulaire manchonnable en aluminium (Ø 50 mm)
- Sections verticales de renfort (Ø 30 mm)
- 2 sacs de transport inclus : 50 (h) x 1560 (l) x 260 (p) mm
- Production à la commande

Les + produit

- Facilité de montage (repérage des sections par numérotation)
- Rapidité d'assemblage avec le bouton poussoir
- Structure invisible
- Communication recto-verso
- Toolkit inclus (paire de gants et clés Allen)
- Disponible en format sur-mesure
- Fabrication Française

Média recommandé

- Textile légèrement extensible
- Nous recommandons une finition housse avec fermeture Éclair
- Dimensions visibles : 2000/1000 (h) x 4437.5 (l) mm



Bouton poussoir



Connecteur à visser

Les gabarits d'impression mis à disposition sont fournis à titre indicatif. Ils tiennent compte de procédés internes qui peuvent varier selon vos équipements, matières & finitions. En cas d'impression par vos soins, il vous appartient de tester au préalable la compatibilité de votre media avec le produit avant utilisation.

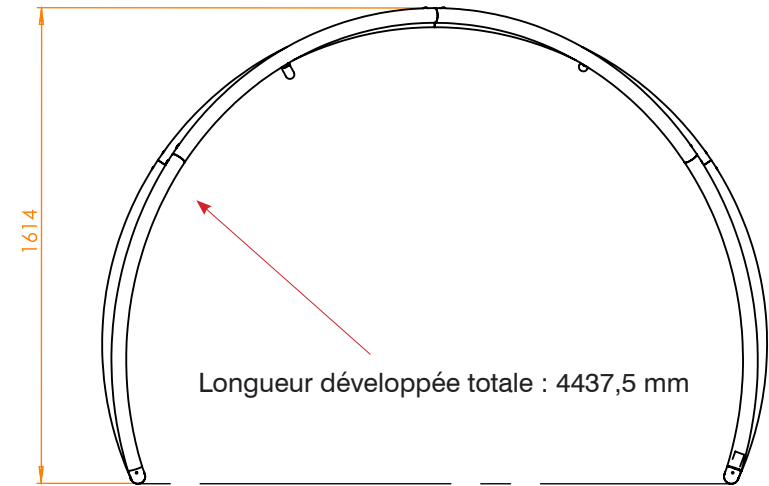
Espaces d'accueil

AS SHAPED WALL

V1



VUE DE DESSUS



Sac de transport matelassé inclus :



Informations structure

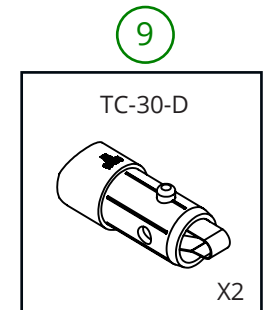
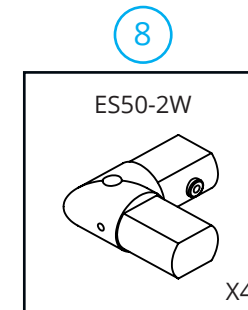
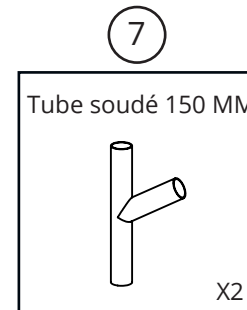
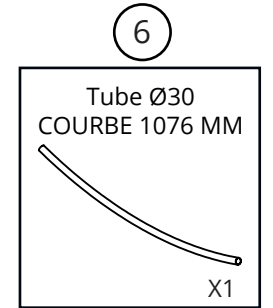
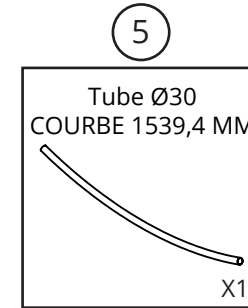
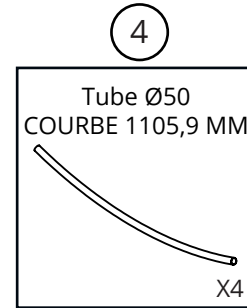
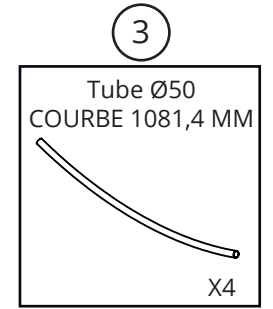
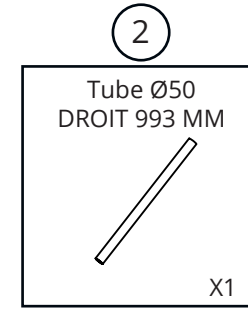
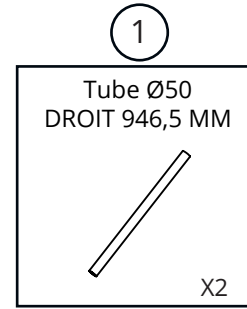
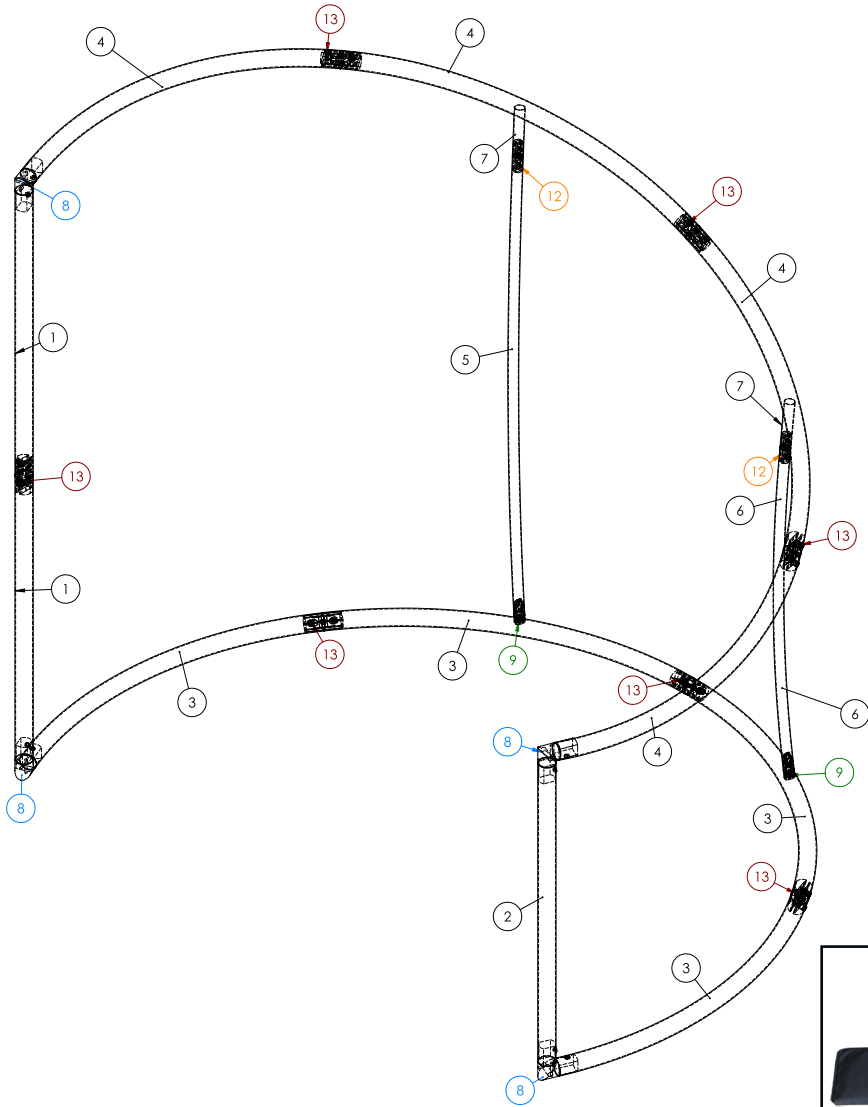
Référence	Désignation	Dimensions structure assemblée (mm) h x l x p	Poids structure assemblée	Dimensions colis (mm) h x l x p	Poids colis
FMLT-CW-01	AS Shaped Wall	2000 x 2250 x 1614	16 kg	2 colis : 100 x 1860 x 300 (unité)	17 kg

Espaces d'accueil

AS SHAPED WALL

V1

Composition de la structure et plan de montage FMLT-CW-01



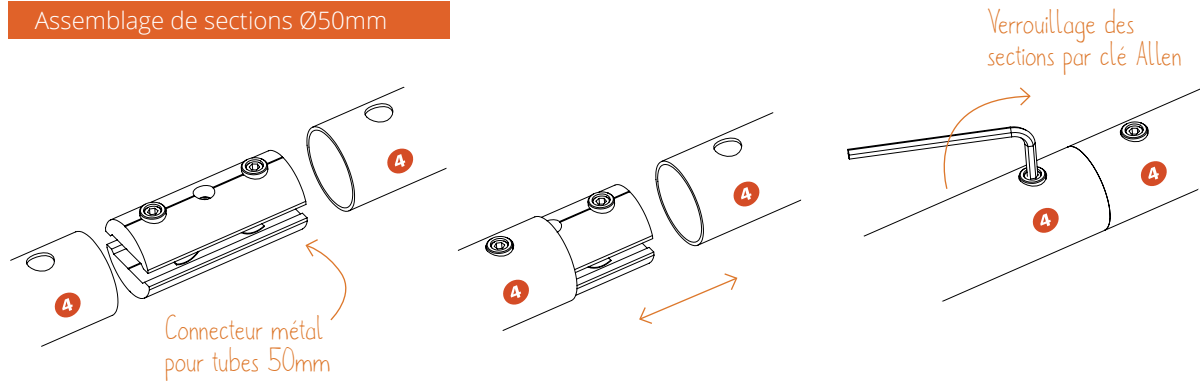
Espaces d'accueil

AS SHAPED WALL

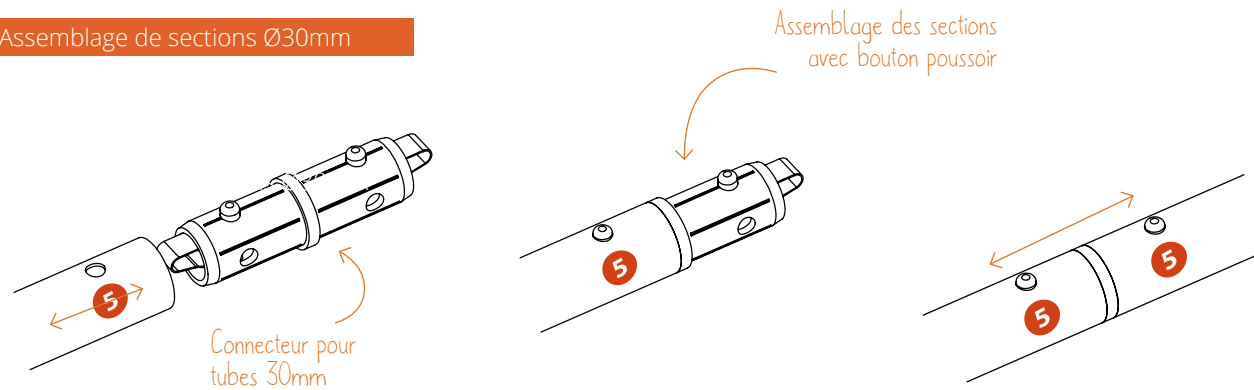
V1

Assemblage des sections de la structure

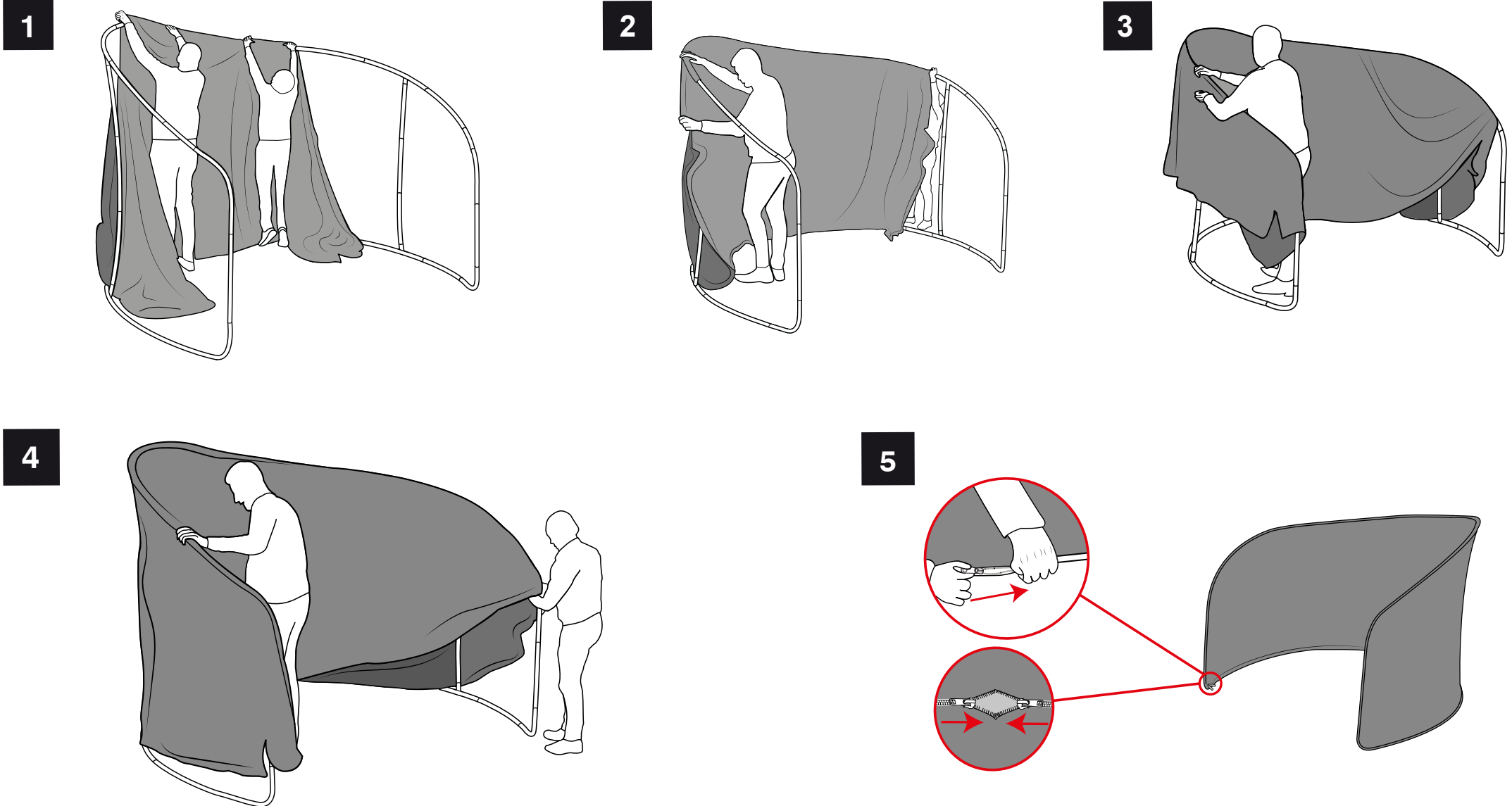
Assemblage de sections Ø50mm



Assemblage de sections Ø30mm



Assemblage du textile*



* Images non contractuelles données à titre indicatif