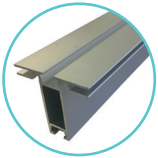


Profilé 50mm

VKF-CUSTOM

Du mur d'images autoportant au stand d'exposition, les solutions Vector vous offrent des conceptions polyvalentes qui s'adaptent à tous types d'évènements.

- Rapidité de montage et démontage
- Utilisation recto-verso possible
- Repérage des profilés avec gommettes
- Utilisable comme cadre autoportant double face
- Chant rainuré accessoirisable
- Disponible en modules standards et sur-mesure
- Option full graphic, arrondie ou angle droit.
- Production à la commande



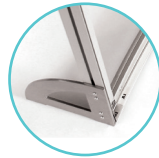
Profilé en aluminium 50mm



Assemblage de sections en angle avec bouton poussoir



Repérage des sections



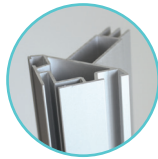
Profilé rainuré accessoirisable



Coin arrondi à 90°. Existe en 2 rayons (50 ou 100 mm)



Angle arrondi pour un habillage Full Graphic



Angle 90° pour habillage Full Graphic



Visuel en tissu avec jonc PVC



Caractéristiques Techniques

- Dimensions : 50 x 45 mm
- Poids au ml : 0,812kg
- Profilé double face
- Assemblage par connecteurs à bouton poussoir
- Habillage textile avec jonc PVC 3mm

Accessoires recommandés pour profilé 50mm



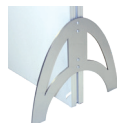
Pied plat (unité)
LN155

- 75 x 450 x 3 mm



Pied équerre (paire)
KIT SLF1

- 220 x 220 x 5 mm



Pied demi-lune (paire)
KIT SLF2

- 289 x 358 x 5 mm



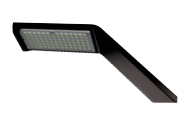
Demi pied plat (unité)
LN155-02

- 234 x 250 x 5 mm



PS950-1000
PS950-1000-LED-BS
Spot seul
PS950-1000-LED-BDLK
Kit double avec transformateur

- Spot LED noir 12W
- 1400 lm - Kelvin : 5500K



Spot LED Exhibition
LED-EXHIB-ARM-B Kit simple
LES-EXHIB-ARM-BDLK Kit double

- Consommation 12W
- Rendu 80W



Porte-documents en métal format A4
LN112-C



Support Ipad Design
IPAD-SH-360

- Support Ipad pivotant à 360°
- Cadre sécurisé
- 310 x 225 x 95 mm
- Compatible avec tous les Ipad sauf iPad mini et Pro
- Coloris disponibles :



Etagère en bois
VS-S-800

- (étagère 800x300mm)
- VS-S-1000**
(étagère 1000x300mm)

- Coloris disponibles :
- Disponible en sur-mesure



Support pour écrans
LN124-02 Ecrans ≤ 80cm
LN124A Ecrans ≤ 94cm
LN124 Ecrans ≤ 106cm

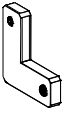

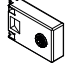
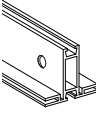
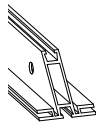
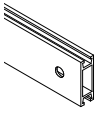


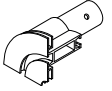
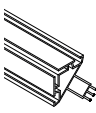
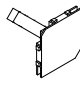

- Fixation sur mât ou traverse

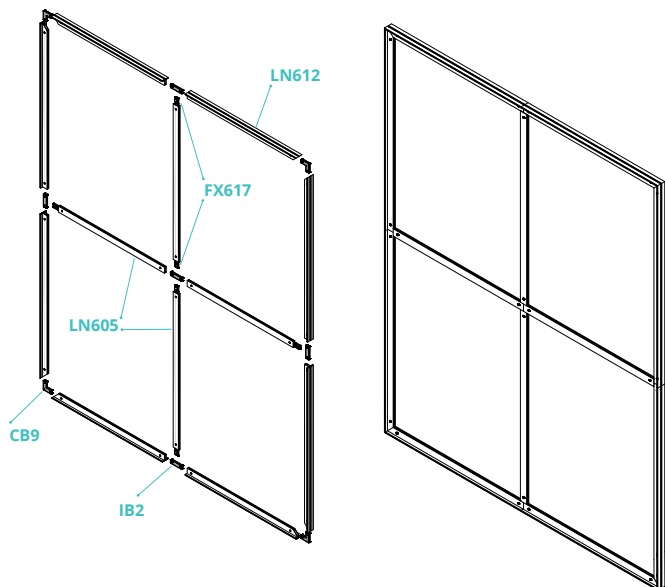
Vous vous apprêtez à monter votre cadre ou votre stand ?
 Suivez notre notice de chantier et réalisez votre projet dans les meilleures conditions !



Votre stand est désormais prêt pour être utilisé autant de fois que vous le souhaitez !

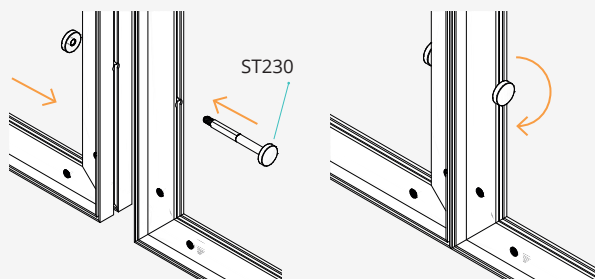
Lexique

	CB9 Connecteur d'angle pour section		IB2 Connecteur droit pour section		FX617 Verrou pour traverse		LN612 Section droite Vector 50mm
	LN612 Section d'angle Vector 50mm		LN605 Traverse de renfort		CB9-R Angle 90° pour cadres à coins arrondis. Rayon 50mm		CB9-4R Angle 90° pour cadres à coins arrondis. Rayon 100mm
	CB10-R Angle de connexion 90° «Full Graphic» (un seul tissu)		EX620 Mât d'angle 90° pour profilé non apparent (2 tissus)		EX620-TC Embout de mât d'angle 90° pour profilé non apparent		TOOLKIT Pochette pour plans de montage et fiches techniques, paire de gants et jeu de clés Allen



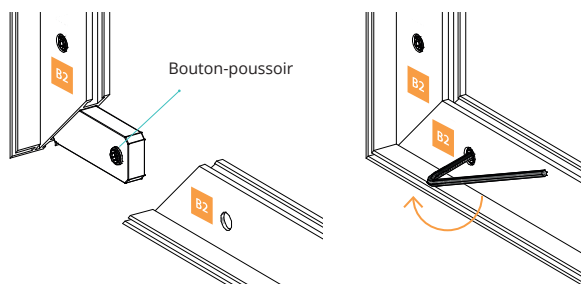
Assemblage de 2 cadres bord à bord

■ Assemblage de 2 cadres entre eux avec des vis de liaison (ST230)

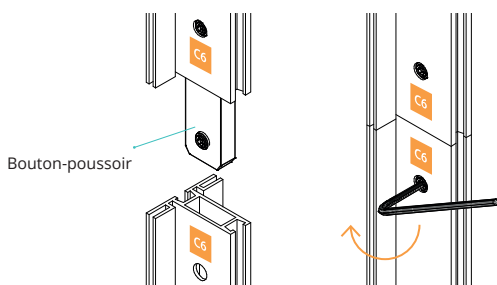


Comment assembler les sections et traverses d'un cadre ?

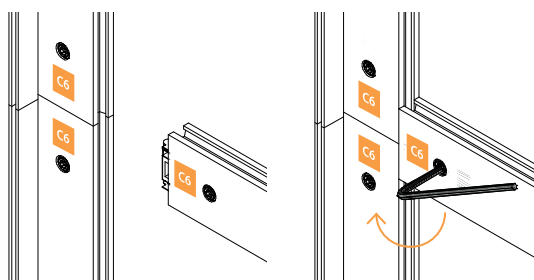
1 Assemblage en angle de 2 sections à l'aide des repères de montage



2 Assemblage de 2 sections droites à l'aide des repères de montage



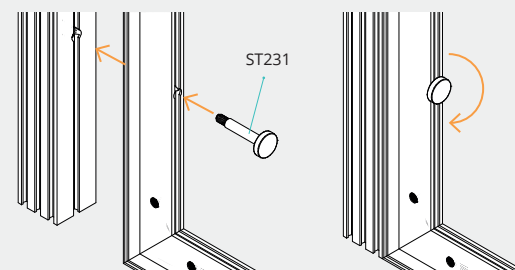
3 Assemblage d'une traverse sur un cadre à l'aide des repères de montage



Comment créer des structures avec des angles ?

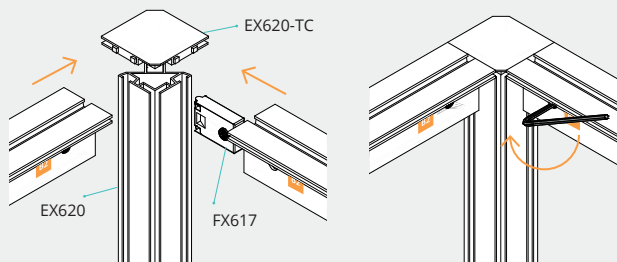
A Option angle droit avec profilé apparent.

Utiliser un mât carré (MODULE-VFF-E) et des vis de liaison (ST231)



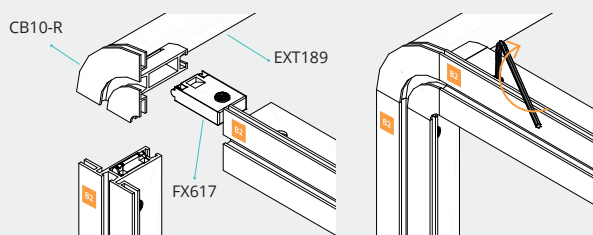
B Option angle droit avec profilé non apparent.

Assemblage d'un cadre avec angle droit (EX620-TC) et profilé non apparent.



C Option angle arrondi «Full Graphic».

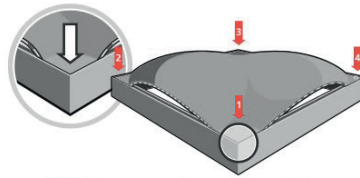
Assemblage d'un cadre avec angle arrondi (CB10-R) et profilé non apparent.



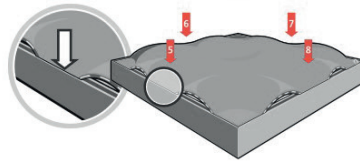
Visuel grand format en textile imprimé

Les visuels disposent d'un jonc PVC qui rend leur installation simple et rapide. Commencez par installer les 4 coins du visuel, puis insérez le jonc au milieu de chaque côté. Puis, du milieu vers les côtés en commençant par le bas.

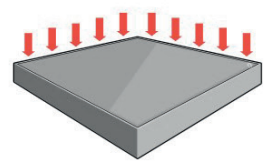
1 Installez le jonc aux 4 coins du visuel



2 puis au milieu de chaque côté

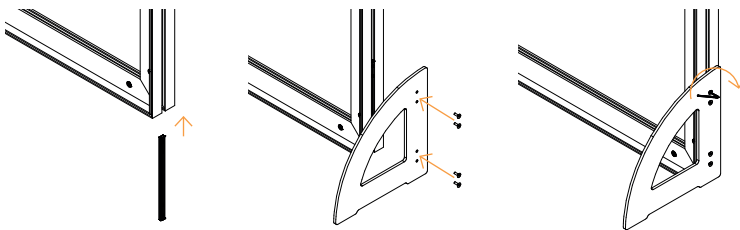


3 Appuyez du milieu vers les angles

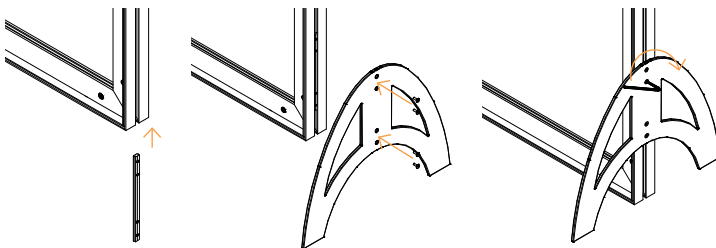


Comment assembler des pieds stabilisateurs ?

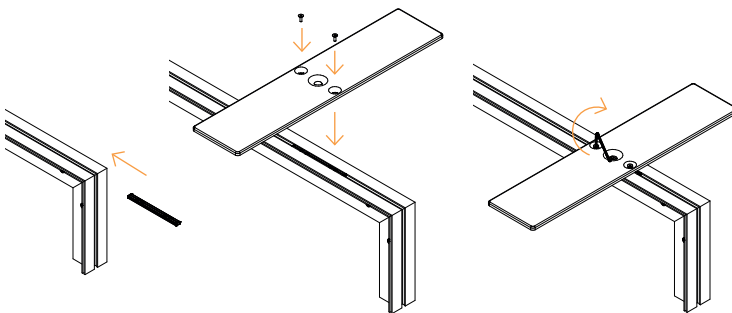
A Assemblage des pieds équerre KIT SLF1



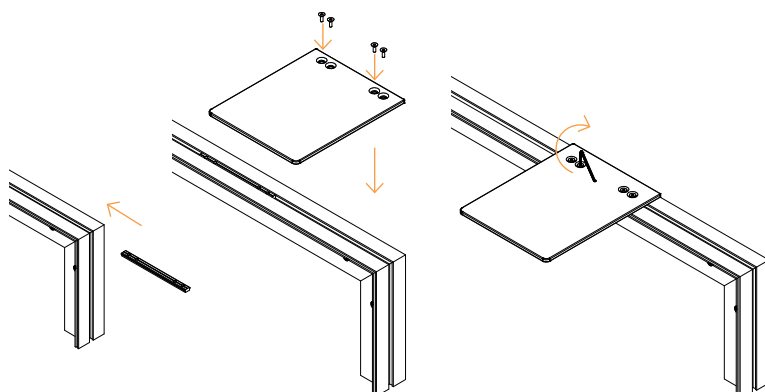
B Assemblage des pieds demi-lune KIT SLF2



C Assemblage des pieds plats LN155



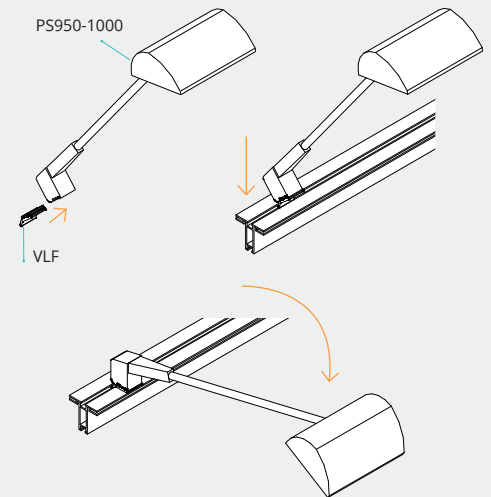
D Assemblage des demi-pieds plats LN155-02



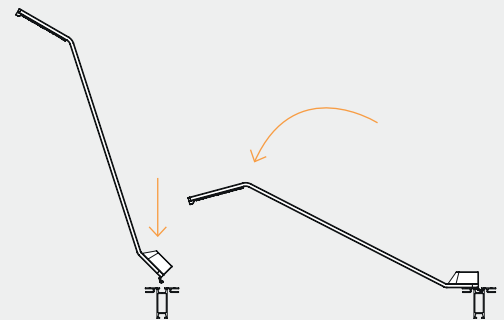
Installation spots électriques

A PS950-1000-LED

Installation sur profilé 50mm à l'aide de la fixation VLF



A Spot LED Exhibition



Comment convertir votre prise UK en version EU ?

- 1** Dévissez
- 2** Soulevez
- 3** Retirez

